



Open GIS bij de gemeente Gouda

Gemeente Gouda



B3Partners



25 november om 13.00 uur




Open GIS bij de gemeente Gouda

Contact Help Home Inlog extern

Gouda


Home

Basisinfo




- Panoramafoto
- Adressen en gebouwen
- Parkeerdrukkaart
- Gereguleerd parkeren
- Topografie
- Luchtfoto
- Open Streetmap

Beheer Openbare Ruimte




- Afspraken van BOR
- Bomen
- Spelen
- Groenbeheer
- Wegbeheer
- Rioolbeheer
- Honden losloopplaatsen

Bouwen



- Projecten
- NGE
- Archeologie
- Polderpeilkaart
- Publiekrechtelijke Beperkingen
- Grondonderzoek
- ODMH-zaken
- Ruimtelijke Plannen

WOZ - met autorisatie



- WOZ-informatie
- Ruimtelijke plannen
- Bouwdossiers
- Monumenten
- Beperkingen
- BAG



Open GIS bij de gemeente Gouda basisregistraties





Open GIS bij de gemeente Gouda beheer openbare ruimte

Gouda Home Uittloggen

Kaarten Legenda Zoeken

- Eigendom
 - Beheervereenkomsten
- Kapvergunning
 - Vergunning najaar 2014
 - Vergunning Noorderhout 2014
 - Vergunning zomer 2014
- Gladheidsbestrijding Gouda
 - Strooiroete
- Beheer Openbare Ruimte
 - Afspraken
- Groenbeheer
 - Groen
- Bomen
 - Monumentale boom - gemeente
 - Niet monumentale boom
 - Monumentale boom - particulier
- Ecologische kaart
 - Gebieden
 - Ecologische kaart
- Kunstwerken en oevers
 - Kunstwerken en oevers
- Spelen
 - Speeltoestel
- Wegbeheer
 - Wegvak
 - Wegvakonderdeel
 - Overige wegbeheerders
- Rioolbeheer
 - Hoofdpiool

Gisviewer Informatie [+] [x]

Wegvakonderdeel

Er zijn geen gegevens gevonden.

Groen

| Volgnr | img_fysiek voorkomen | groentype | aanlegjaar | beheerder | oppervlakte |
|--------|--------------------------------|--------------|------------|-------------|-------------|
| 1 | groenvoorziening: bosplantsoen | Bosplantsoen | 1969 | Groenbeheer | 739.6 m2 |

Hemelwater

Er zijn geen gegevens gevonden.

Legenda:

- Gemengd steeisel
- Regenwater
- DWR
- Persleiding
- Hoofdpiool put
- Secundair riool



Open GIS bij de gemeente Gouda afspraken

Gouda Home Uitloggen

Kaarten Legenda Zoeken

▾ Eigendom

- Beheerovereenkomsten

▾ Kapvergunning

- Vergunning najaar 2014
- Vergunning Noorderhout 2014
- Vergunning zomer 2014

▾ Gladheidsbestrijding Gouda

- Strooiroute

▾ Beheer Openbare Ruimte

- Afspraken

▾ Groenbeheer

- Groen
- Bomen

 - Monumentale boom - gemeente
 - Niet monumentale boom
 - Monumentale boom - particulier

▾ Ecologische kaart

- Gebieden

▾ Kunstwerken en oevers

- Kunstwerken en oevers

▾ Spelen

- Speeltoestel

▾ Wegbeheer

- Wegvak
- Wegvakonderdeel
- Overige wegbeheerders

▾ Rioolbeheer

- Hoofdriool
- Hoofdriool put
- Secundair riool
- Hemelwater
- Vuilwater

▾ Honden losloopplaats

- Honden losloopplaats
- Bebouwde kom

▾ Panoramafoto's

- Panoramafoto's 2013

Bestand Bewerken Beeld Venster Help

1 / 3 79,7%

Gereedschappen Ondertekenen Opmerking

bruikleenovereenkomst 724167 ghz.pdf - Adobe Reader

De heer A. Voordendag
Bleulandweg 10
2803 HH Gouda

4. relatiebeheer@cyclusnv.nl
5. T.K. Verdoold/Cyclus
6. A.J.N. van Kleinwees/Cyclus
7. P.J. Streng/Cyclus
8. M. Kok/DIV

dienstafdeling rob/por
contactpersoon P.J.B. Franken
onderwerp Afspraken betreffende beheer groenvoorziening op percelen H 1750 en H 1227, eigendom van GHZ

telefoon 0182 591762
uw kenmerk

gouda 28 november 2011
oms kenmerk 724167
verzonden

- 2 DEC 2011

Geachte heer Voordendag,

Begin 2011 heeft een aantal bewoners van de Ridder van Catsweg bezwaar aangetekend tegen de door de gemeente aan u verleende bouwvergunning voor de nieuwbouw van het Groene Hart Ziekenhuis (GHZ). In het kader van de behandeling van de bezwaren heeft de gemeente afspraken gemaakt met de bewoners aangaande de herinrichting en bescherming van het groengebied tussen het GHZ / Bleulandweg / Ridder van Catsweg / Ridder van Catsweg 65. Een gedeelte van bedoelde groenstrook is eigendom van het GHZ (percelen H 1750 en H 1227).

Om de met de bewoners gemaakte afspraken te waarborgen is het van belang een aantal afspraken tussen het GHZ en de gemeente Gouda, met betrekking tot het beheer van de gehele groenstrook, schriftelijk vast te leggen:

- De groenstrook, gelegen tussen het GHZ / Bleulandweg / Ridder van Catsweg en Ridder van Catsweg 65 wordt als één geheel beschouwd.
- De percelen H 1750 en H 1227 blijven eigendom van het GHZ.
- De gemeente Gouda zorgt, eenmalig, voor aanpassen van de inrichting van de groenstrook.
- De gemeente Gouda draagt in de toekomst zorg voor het dagelijks onderhoud van de gehele groenstrook.
- Het GHZ is verantwoordelijk voor, in de toekomst, noodzakelijk groot onderhoud van het groen op de percelen H 1750 en H 1227.
- Afspraken met betrekking tot het groot onderhoud worden door vertegenwoordigers van het GHZ en de gemeente in overleg gemaakt.

Met vriendelijke groet,

Het hoofd van de dienst Ruimtelijke ontwikkeling en beheer,

50 m



Open GIS bij de gemeente Gouda beleidsdocumenten

Gouda

Home Uitloggen

Kaarten Legenda Zoeken

- Eigendom
 - Beheervereenkomsten
- Kapvergunning
 - Vergunning najaar 2014
 - Vergunning Noorderhout 2014
 - Vergunning zomer 2014
- Gladheidsbestrijding Gouda
 - Strooroute
- Beheer Openbare Ruimte
 - Afspraken
- Groenbeheer
 - Groen
- Bomen
 - Monumentale boom - gemeente
 - Niet monumentale boom
 - Monumentale boom - particulier
- Ecologische kaart
 - Gebieden
 - Ecologische kaart
 - Ecologische_stapsteen
 - Ecologische_stapsteen_beheer_der
 - Ecologische_structuur
 - Ecologische_structuur_beheer_der
 - Ecologische_structuur_buiten Gou
 - Kunstwerken en oevers
 - Kunstwerken en oevers
 - Natuurvriendelijke oever
 - Beschoede oever
 - Kunstwerk
 - Duiker
- Spelen

G62.02 toelichting ecologische kaart

A: Gebieden.¹

1. Heempad Bloemendaalseweg

In 1981 is op het Heempad de start gemaakt met inheemse planten in de randen van het bosplantsoen. Het was tevens de start van het ecologisch groenbeheer in Gouda. Ervaring opdoen met inheemse planten en nieuwe beheer was de inzet. Door de jaren heen zijn er in het gebied verschillende elementen bijgekomen met als doel ecologische processen met hun flora en fauna. De ervaringen van het Heempad zijn later toegepast elders in de verschillende groengebieden in de stad. Het Heempad is ruim 3 ha groot en de kraamkamer van het ecologisch beheer van Gouda.

Op het Heempad komen de volgende ecologische waarden voor:

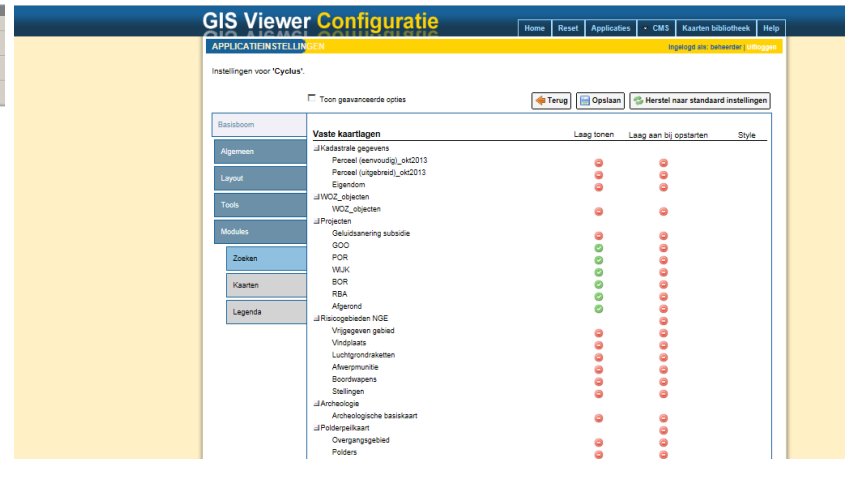
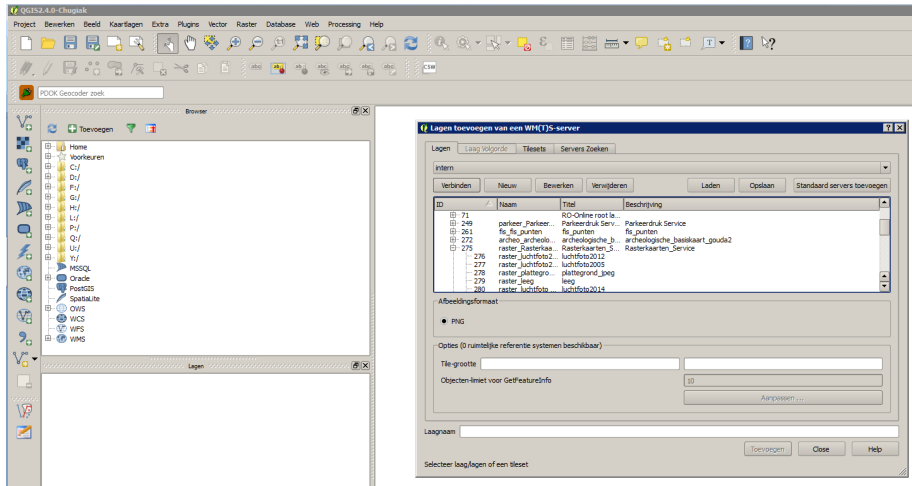
- Zoomplanten in het bosplantsoen
- Vogelrillen in het bosplantsoen
- Een kleine en een grote kikkerpoel
- Houtkade elzenhakhout
- Rietveld en rietbegroeiing van de oevers
- Moerasgebied met knuppelbrug
- Stinzeplanten in het bosplantsoen
- Natuurvriendelijke oevers
- Moeras en vijvers met Moeras- en waterplanten
- Vogelnestkasten
- Akkerkruiden (eenjarige)
- Ruigtekruiden langs bosplantsoen en watergangen
- Houtstapels voor paddenstoelen
- Kruidrijk grasland:
 - Dijkje
 - Graslanden/bermen
 - Graslandjes + ratelaar
 - Graslandjes + orchideeën
 - Grasstroken langs houtkade
 - Grasrand langs het pad frequent

Voor meer informatie en plattegrond zie boekje Wandeling op het Goudse Heempad, nummer 1 uit de serie Groenwandelingen in Gouda.

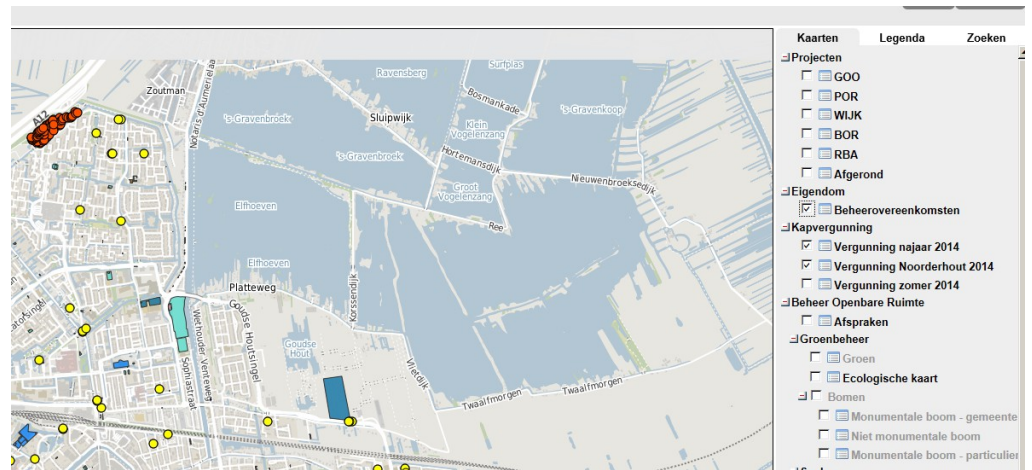
210 x 297 mm



Open GIS voor ketenpartijen



Via viewer of wms





Open GIS voor internet

Gouda historisch hart in het groene hart

English Zoeken

Lees voor A- Vergroot letters Vergroot contrast

[GEMEENTE](#)
[WONEN](#)
 Afval en milieu
 Afval ophaalschema
 Huisvuil en grofvuil
 GFT-afval
 Plastic-inzameling
 Papier en karton
 Afvalbrengstation
 Ondergrondse afvalcontainers
Natuur en duurzaamheid
 Wonen en leven
 Bouwen en verbouwen
 Verkeer en vervoer
 Zorg en welzijn
 Jeugd en Gezin
 Sport, cultuur en vrije tijd
 Werk en Inkomen
[BEZOEKEN](#)

[Home](#) > [Wonen](#) > [Afval en milieu](#) > [Natuur en duurzaamheid](#) > Boomcontroles

Boomcontroles

De gemeente controleert regelmatig de toestand van de bomen die in plantsoenen en parken staan. Schimmels en zwammen kunnen een boom aantasten, lage ligging van de bodem kan instabiliteit veroorzaken, takken of zelfs de gehele boom kan doodgaan.

Een boom mag geen gevaar vormen voor de omgeving en daarom is de controle nodig en eventueel ingrijpen. In de wijken gebeurt de controle eenmaal per drie jaar en langs doorgaande wegen eenmaal per jaar.

Veiligheidsrisico

Bij de laatste controle in 2014 zijn 232 bomen gesignaleerd die een veiligheidsrisico gaan vormen en daarom gekapt moeten worden.

Twee van de te kappen bomen hebben een monumentale status. Eén in de Emmastraat ter hoogte van huisnummer 17, en één in het park aan de Vorstmanstraat. De bomen worden in principe herplant op de zelfde locatie.

Waar worden bomen gekapt?

In de rechterkolom staat een lijst en een kaart van bomen die gekapt worden. Ook kunt u de locaties bekijken via de [gemeentelijke GIS-viewer](#). Dit is een interactieve online kaart.

Meer info

- Overzicht kaart roeien bomen 2014
- Lijst roeien bomen 2014

Zoeken

Kies uit de lijst de objecten waar u op wilt zoeken en vul daarna de zoekvelden in.

Straatnaam:
rogge

Zoek Verwijder marker

- Jacob Roggeveenloft
- Jacob Roggeveenlaan

Kaarten
 Kapvergunning
 Vergunning zomer 2014
 Achtergrond
 Openbasiskaart



Waarom open GIS

- **Wij zochten:**
 - Gegevensmagazijn basisregistraties
 - Gegevensmagazijn geo-info
 - Viewer voor intern gebruik
 - Viewer voor externe gebruikers
 - Goede beheeromgeving

Open GIS was voor ons de meest gunstige aanbieding



Voordelen open source

- Ontwikkelingen worden maar een keer betaald
- Onderhoud is een stuk voordeliger
- Geen licenties, tools kunnen kosteloos door meerdere collega's worden gebruikt
- Leveranciersonafhankelijk



Onze voorwaarden voor gebruik open source

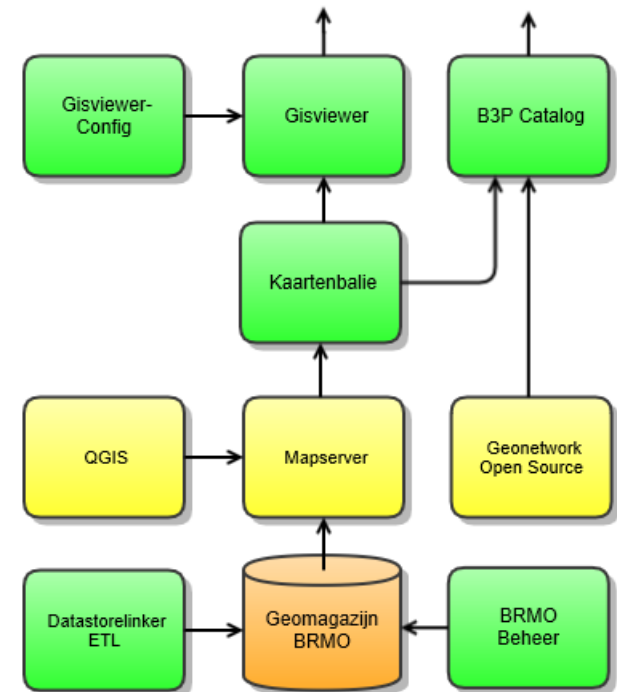
- “Kant en klaar pakket”
- Helpdesk
- Ondersteuning
- Gebruikersgroep
 - Gezamenlijk laten ontwikkelen nieuwe functionaliteit



Wat hebben we geïmplementeerd

- Oracle database ingericht met o.a. RSGB schema's
 - Gaat over op PostgreSQL database
- Datastorelinker voor ETL incl. Inleestools voor stuf TAX, berichtenverkeer voor BRK
- QGIS voor verbeelding en analyse
- Mapserver
- Kaartenbalie voor autorisatie
- Gisviewer voor intern en extern
- Gisviewerconfig
- Geonetwork metadata

Applicatielandschap B3P GIS Suite





Introdactie binnen gemeente

Breed gebruik daarom laten zien wat erin zit!

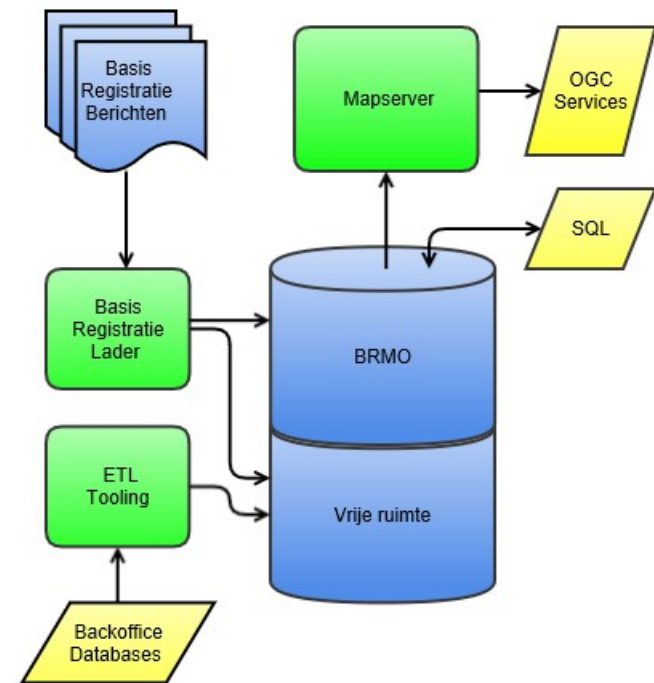
Door:

- Presentaties bij koffiecorners
- Promofilmpje op schermen
- Korte cursus – oefenen, dit herhalen
- Aansluiten bij actuele thema's



Open Source gegevensmagazijn

- **PostgreSQL met PostGIS**
 - Oracle wordt ook ondersteund
- **Twee segmenten**
 - BRMO voor basisregistraties
 - Vrije ruimte voor o.a. kernregistraties
- **In- en uitvoertools**
 - ETL tools voor invoer
 - OGC Services als uitvoer



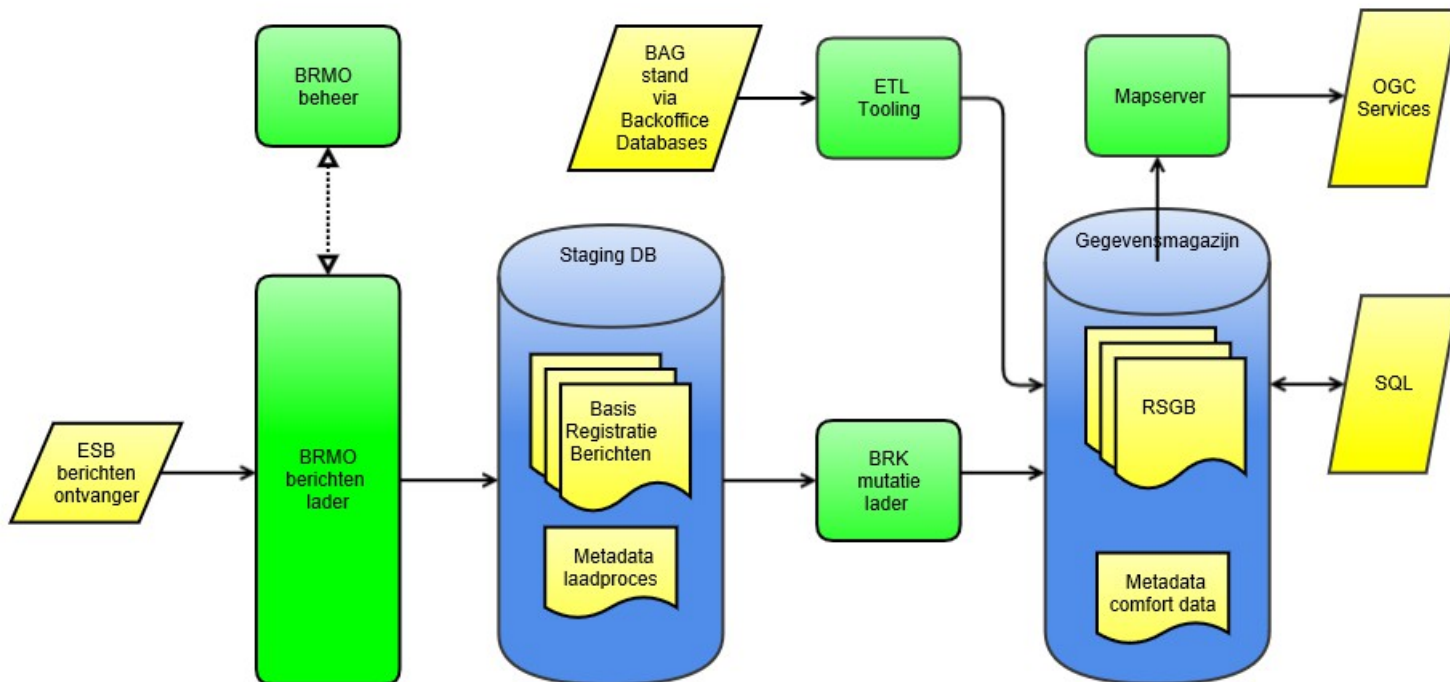


BasisRegistraties MidOffice: BRMO

- **Datamodel op basis van RSGB 2.2**
 - BRK, BAG, BGT, nHR, WOZ, BRP,
 - Voorbereid op RSGB 3.0
- **Basisregistraties worden in samenhang opgeslagen**
 - Tijdens laden worden relaties gelegd
- **Laden van stand en mutaties**
 - Historie wordt opgebouwd



BRMO: BRK en BAG Laadproces





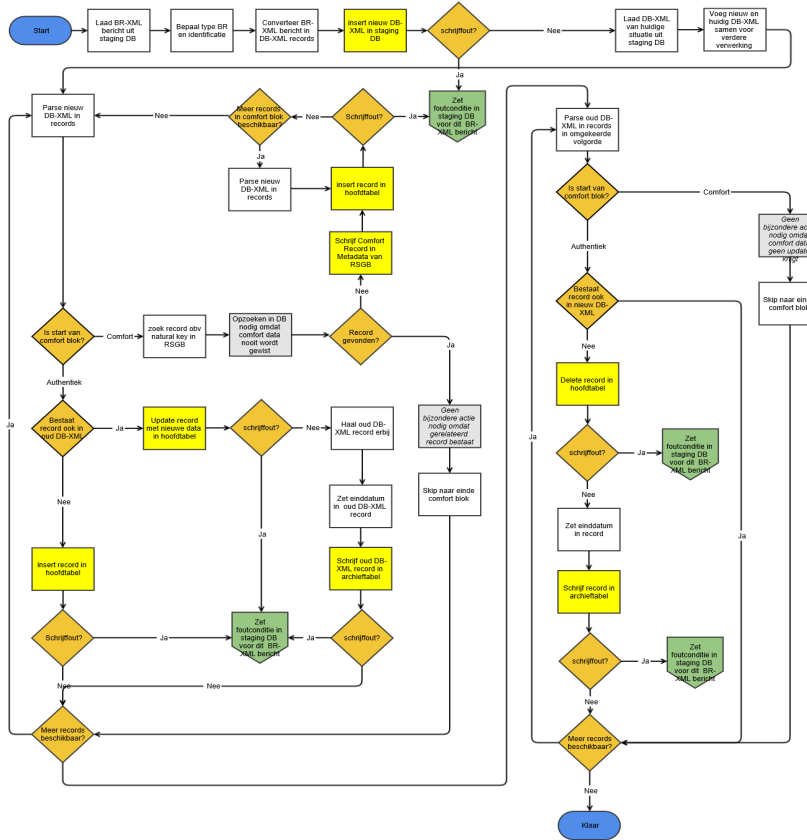
BRMO: Laden van berichten in Staging Database

- **BRMO heeft een endpoint voor servicebussen**
- **Berichten worden allemaal gesplitst opgeslagen in een staging database**
 - Robuuste verwerking van zeer grote bestanden
- **Stand en mutaties worden op dezelfde manier geladen**
- **Beheeromgeving voor sturing processen en informeren van beheerder bij afwijkingen**



BRMO: Laden van mutaties in RSGB

Algemene procesflow voor het toevoegen van Stand/Mutaties aan BRMO



- Per bericht laden
- Vergelijk bericht met vorige bericht
- Laad nieuwe informatie
- Maak verschil tussen authentiek en comfort informatie
- Verwijder verouderde informatie



BRMO: kenmerken

- **Volwaardig MidOffice met administratieve en geografische informatie**
- **Sluit naadloos aan op viewers en andere applicaties via Open Standaarden**
- **Sluit aan op broker/service bus**
- **Datamodel kan worden verrijkt met organisatiespecifieke data**



BRMO: weergeven in viewer

SolutionsPARC

Home | Uitsloggen

Zoeken | Kaarten

Kies uit de lijst de objecten waar u op wilt zoeken en vul daarna de zoekvelden in.

Zoek op: Perceel

Gemeentecode:

Sectie:

Perceel nummer:

Zoek | Reset | Verwijder marker

Gisviewer Informatie

Kadastrale Perceelen

| Volgnr | Sectie | Perceelnummer | Grootte perceel | Omschrijving deelperceelen |
|--------|--------|---------------|-----------------|----------------------------|
| 1 | I | 1985 | 156 m2 | - |

- Kadastrale onroerende zaak
- Bag adres

| Volgnr | Straat | Huisnummer | Huisletter | Toevoeging | Postcode | Woonplaats |
|--------|---------------|------------|------------|------------|----------|------------|
| 1 | Burgvlietkade | 40 | - | - | 2805JB | Gouda |
- Zakelijk recht
- Zakelijk recht aantekening
- Stukken mbt kadastrale onroerende zaak



Tot slot

- **BRMO is Open Source**
- **Samen worden nieuwe functies en koppelingen gefinancierd**
- **5 provincies, 2 gemeenten en 1 waterschap hebben al gekozen voor de BMRO**
- **Kosten: vanaf € 15000 klaar**